

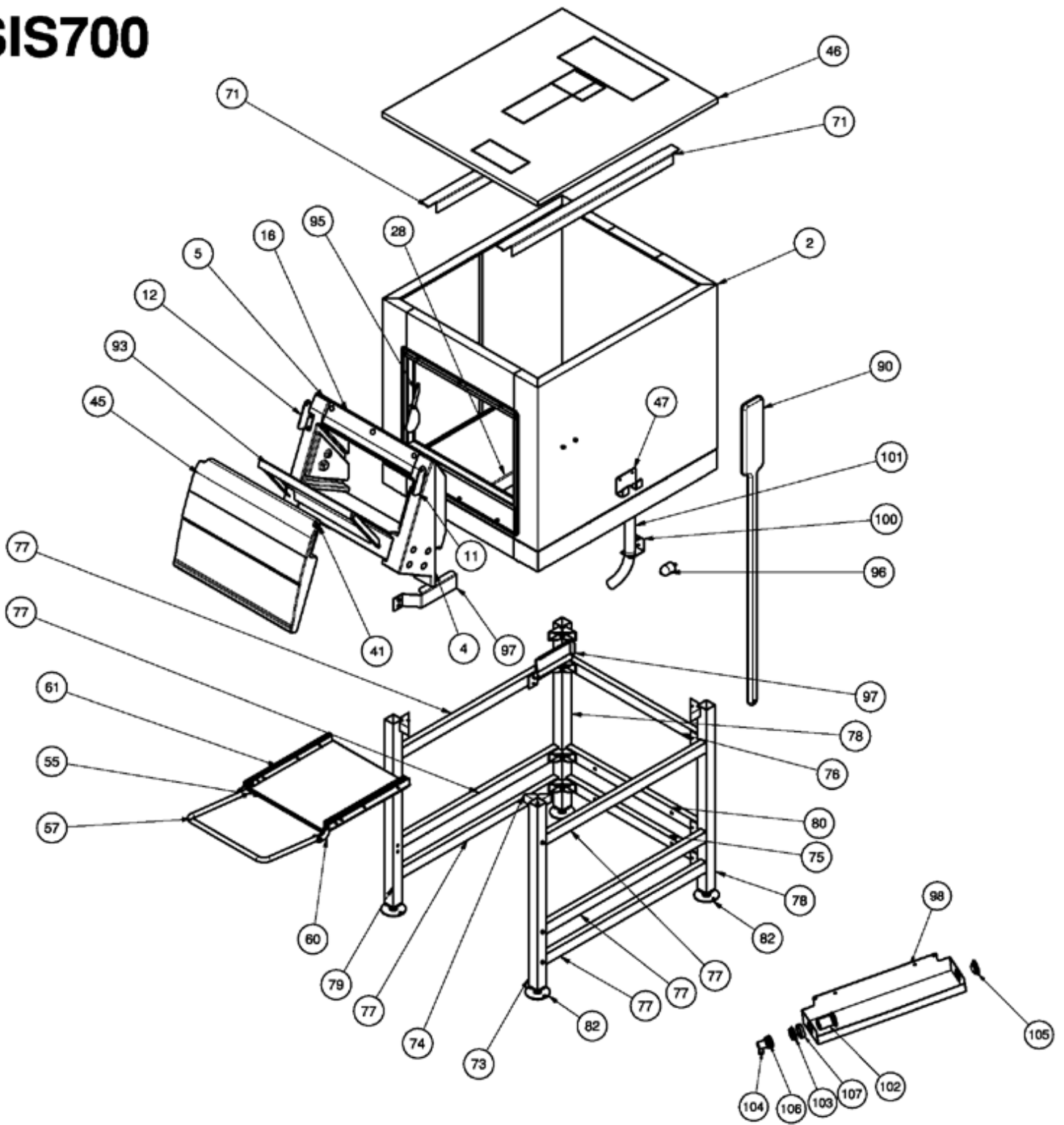
Ersatzteilliste-Explosionszeichnung

Maschinenständer R 318 (318 + 73 kg) inkl. Trolley

[Artikel-Nr.: 413600300]



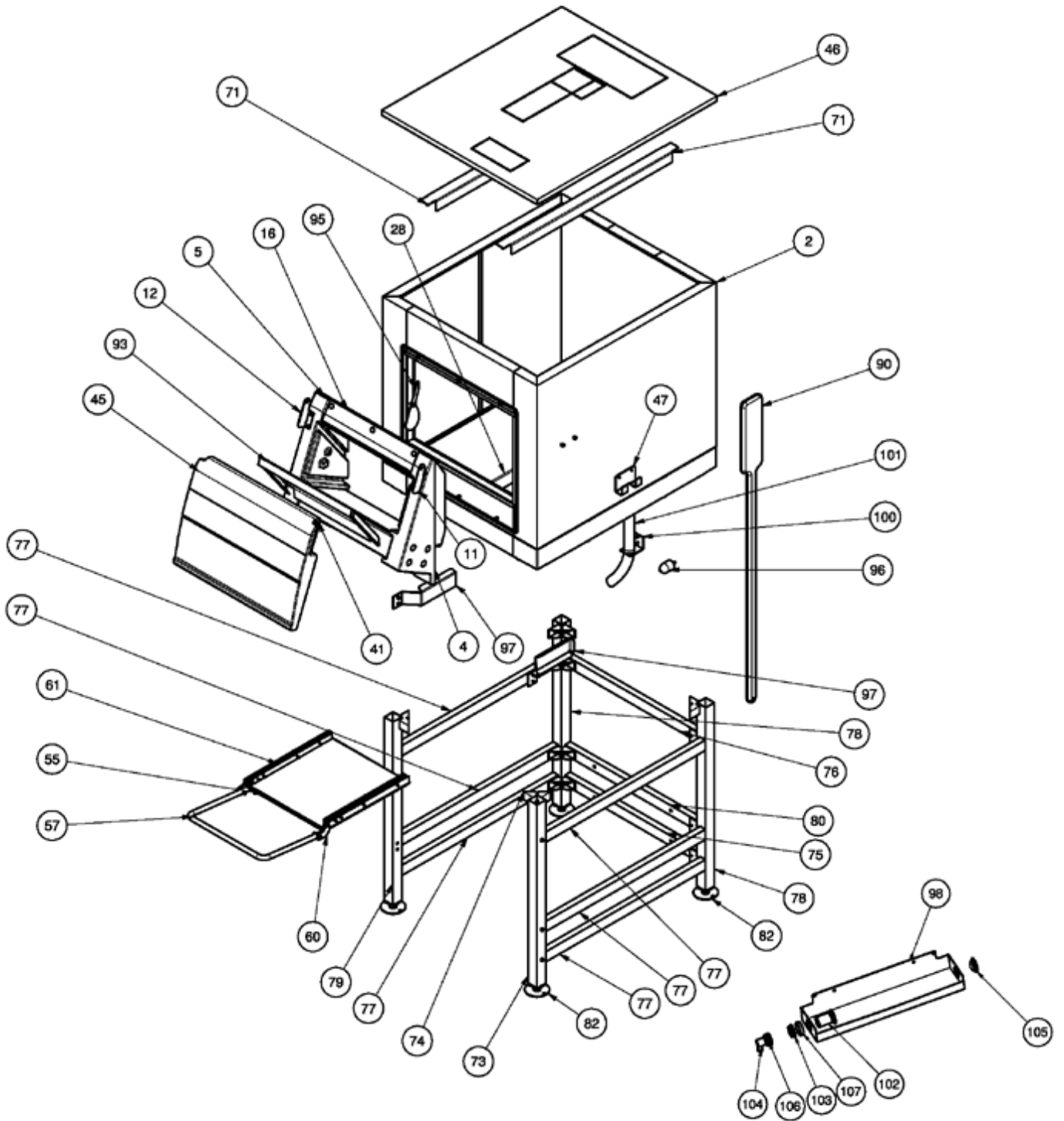
SIS700



RC300 - SPEICHER - VORBILDliches JAHR 2011

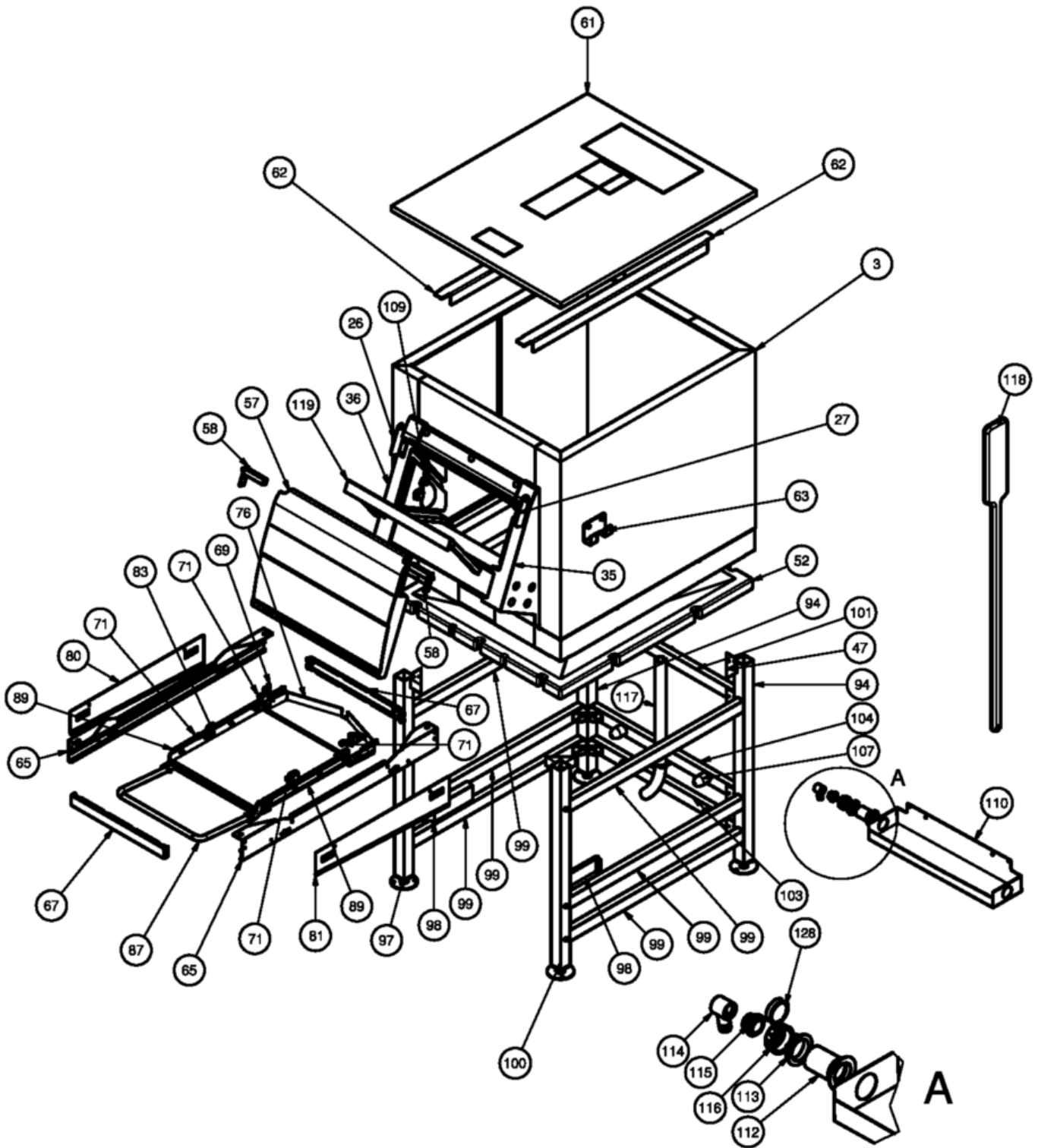
Pos	Art.- Nr.	Bezeichnung
0004	SCCM 25702729	RECHTE SEITEN-TÜRRAHMEN
0005	SCCM 25702728	LINKE SEITEN-TÜRRAHMEN
0011	SCCM 25702722	RECHTER SCHARNIER-HALTEWINKEL
0012	SCCM 25702723	LINKER SCHARNIER-HALTEWINKEL
0041	SCCM 25702667	SCHARNIER
0045	SCCM 25702658	BEHÄLTERTÜR
0046	SCCM 81460541	NULL
0047	SCCM 25702710	EIS-BLATT-HALTEWINKEL
0055	SCCM 81460540	SIS KIT SCHUBLADE
0057	SCCM 25702699	EIS-FACH-ZUG
0061	SCCM 81460540	SIS KIT SCHUBLADE
0071	SCCM 25702681	VERSTEIFUNG
0073	SCCM 81460415	NULL
0074	SCCM 81460415	NULL
0077	SCCM 81460415	NULL
0079	SCCM 81460415	NULL
0082	SCCM 81460415	NULL
0095	SCCM 25702725	UMLENKBLECH-HALTER
0096	SCCM 25702703	BUMBER
0097	SCCM 25702706	KARREN-FÜHRER
0101	SCCM 25704029	KONDENSATABLAUFROHR
0102	SCCM 81460491	NULL
0103	SCCM 81460491	NULL
0104	SCCM 81460491	NULL
0105	SCCM 19690427	KAPPE
0106	SCCM 81460491	NULL
0107	SCCM 25704039	DISTANZSCHEIBE

RC300 - SPEICHER - VORBILDliches JAHR 2012



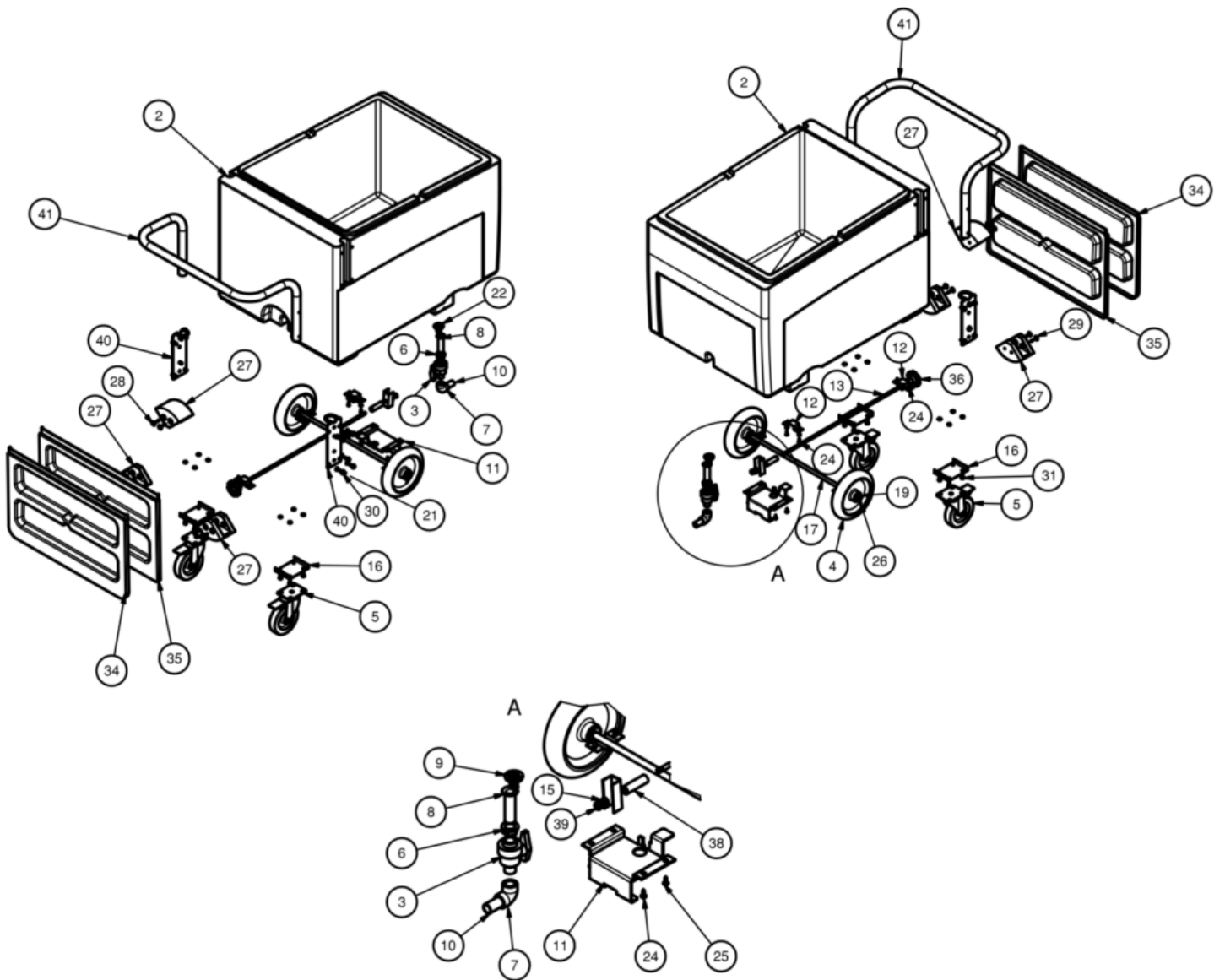
RC300 - SPEICHER - VORBILDliches JAHR 2012

Pos	Art.- Nr.	Bezeichnung
0004	SCCM 25702729	RECHTE SEITEN-TÜRRAHMEN
0005	SCCM 25702728	LINKE SEITEN-TÜRRAHMEN
0011	SCCM 25702722	RECHTER SCHARNIER-HALTEWINKEL
0012	SCCM 25702723	LINKER SCHARNIER-HALTEWINKEL
0041	SCCM 25702667	SCHARNIER
0045	SCCM 25702658	BEHÄLTERTÜR
0046	SCCM 81460541	NULL
0047	SCCM 25702710	EIS-BLATT-HALTEWINKEL
0055	SCCM 81460540	SIS KIT SCHUBLADE
0057	SCCM 25702699	EIS-FACH-ZUG
0061	SCCM 81460540	SIS KIT SCHUBLADE
0071	SCCM 25702681	VERSTEIFUNG
0073	SCCM 81460415	NULL
0074	SCCM 81460415	NULL
0077	SCCM 81460415	NULL
0079	SCCM 81460415	NULL
0082	SCCM 81460415	NULL
0095	SCCM 25702725	UMLENKBLECH-HALTER
0096	SCCM 25702703	BUMBER
0097	SCCM 25702706	KARREN-FÜHRER
0098	SCCM 25704038	EDELSTHAL-WASSER-BEHÄLTER
0101	SCCM 25704029	KONDENSATABLAUFROHR
0102	SCCM 81460491	NULL
0103	SCCM 81460491	NULL
0104	SCCM 81460491	NULL
0105	SCCM 19690427	KAPPE
0106	SCCM 81460491	NULL
0107	SCCM 25704039	DISTANZSCHEIBE



RC300 - SPEICHER - VORBILDliches JAHR 2013

Pos	Art.- Nr.	Bezeichnung
0026	SCCM 25702723	LINKER SCHARNIER-HALTEWINKEL
0027	SCCM 25702722	RECHTER SCHARNIER-HALTEWINKEL
0035	SCCM 25702729	RECHTE SEITEN-TÜRRAHMEN
0036	SCCM 25702728	LINKE SEITEN-TÜRRAHMEN
0047	SCCM 25704050	HILFS KLAMMER
0057	SCCM 25702658	BEHÄLTERTÜR
0058	SCCM 25702667	SCHARNIER
0061	SCCM 81460541	NULL
0062	SCCM 25702681	VERSTEIFUNG
0063	SCCM 25702710	EIS-BLATT-HALTEWINKEL
0065	SCCM 81460469	SCHUBLADE FÜHRUNGSEINHEIT
0067	SCCM 81460472	SCHUBLADE-PIN
0069	SCCM 25704073	HALTERUNG SCHUBLADE STOP
0071	SCCM 19350304	STOßSTANGEN
0076	SCCM 81460473	KONDENSATOR GEHÄUSE
0080	SCCM 81460478	LINKE WACHE
0081	SCCM 25704085	RECHTE WACHE
0083	SCCM 81460477	SCHUBLADE
0087	SCCM 25704045	SCHUBLADE GRIFF
0089	SCCM 25704072	TEFLON-GUIDE
0098	SCCM 25702706	KARREN-FÜHRER
0104	SCCM 81460465	ASSY BUMBER BEAM
0107	SCCM 25702703	BUMBER
0109	SCCM 25702725	UMLENKBLECH-HALTER
0110	SCCM 25704038	EDELSTHAL-WASSER-BEHÄLTER
0112	SCCM 81460491	NULL
0114	SCCM 81460491	NULL
0115	SCCM 81460491	NULL
0116	SCCM 81460491	NULL
0117	SCCM 25704029	KONDENSATABLAUFROHR
0119	SCCM 25702778	WINDABWEISER
0128	SCCM 25704039	DISTANZSCHEIBE



Pos	Art.- Nr.	Bezeichnung
0003	SCCM 25702611	WASSERABFLUSSVENTIL
0004	SCCM 19651038	RAD
0005	SCCM 19651037	RAD
0006	SCCM 26103879	MUTTER
0007	SCCM 19470101	PVC-BEFESTIGUNG
0008	SCCM 26103880	SPEICHERABFLUSS
0009	SCCM 19350514	DICHTUNG
0010	SCCM 25702612	ABFLUSSROHR
0017	SCCM 25702619	RADWELLE
0034	SCCM 25702717	ABDECKUNG - VORNE
0035	SCCM 25702718	ABDECKUNG - HINTEN
0036	SCCM 25704018	NULL

Finanzen / Service

28307 Bremen
Thalenhorststraße 15
Tel.+49 421 48557-0
Fax+49 421 488650
bremen@nordcap.de

Vertrieb Ost

12681 Berlin
Wolfener Straße 32/34, Haus K
Tel.+49 30 936684-0
Fax+49 30 936684-44
berlin@nordcap.de

Vertrieb West

40699 Erkrath
Max-Planck-Straße 30
Tel.+49 211 540054-0
Fax+49 211 540054-54
erkrath@nordcap.de

Vertrieb Nord

21079 Hamburg
Großmoorbogen 5
Tel.+49 40 766183-0
Fax+49 40 770799
hamburg@nordcap.de

Vertrieb Süd

55218 Ingelheim
Hermann-Bopp-Straße 4
Tel.+49 6132 7101-0
Fax+49 6132 7101-20
ingelheim@nordcap.de

