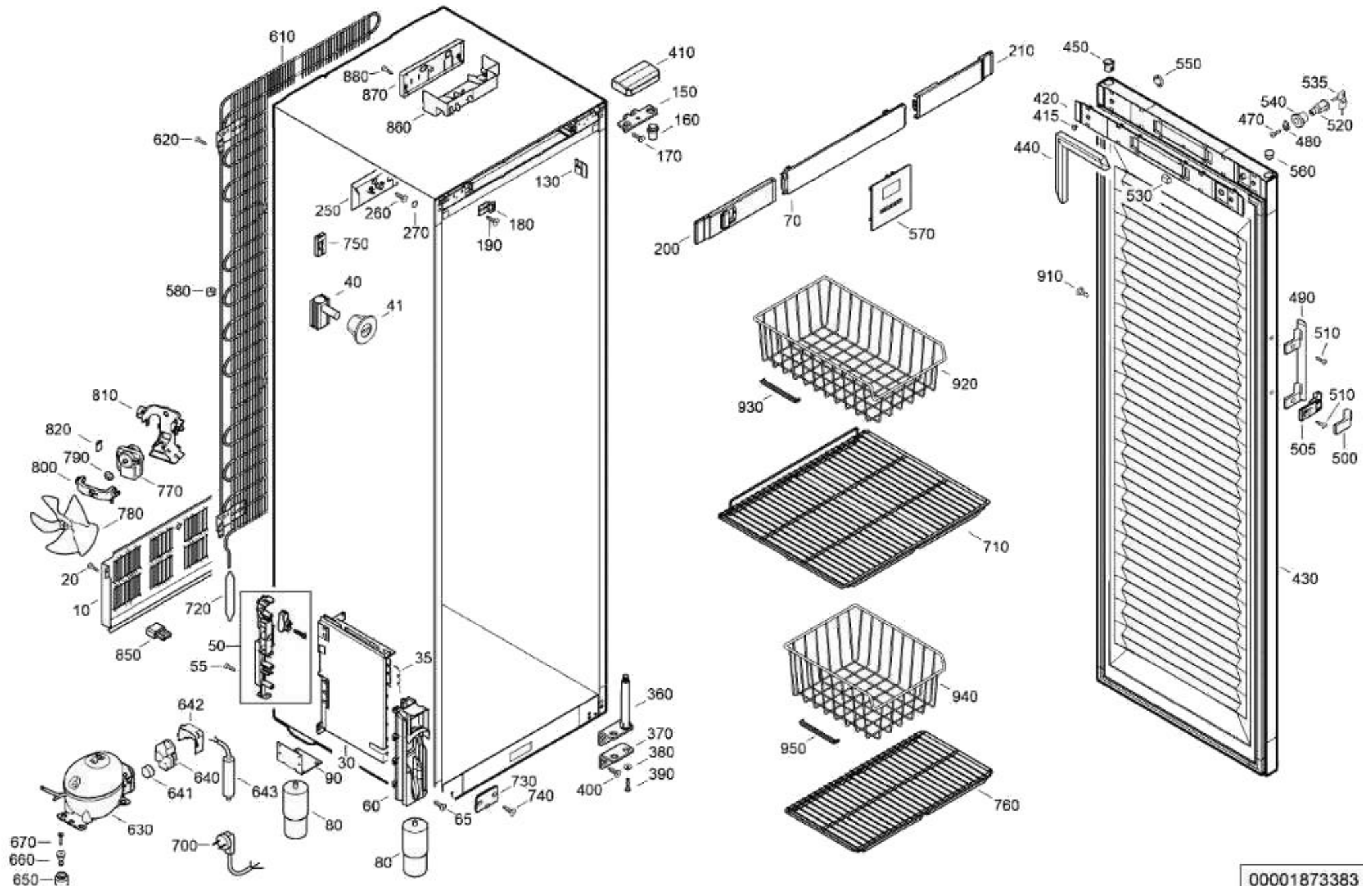


Ersatzteilliste-Explosionszeichnung Gewerbetiefkühlschrank TK 550 W

[Artikel-Nr.: 405352010]





00001873383

10	9042418	1	ABDECKBLECH UNTEN
20	4098344	3	SCHRAUBE FDS M4X12 S A3K 6-KANT SW7
30	6123409	1	POWERBOARD 003 RUN CHANGE
35	6139291	1	KD-ELEKTR.PROGRAMMIERT
40	7871073	1	ENTLUEFTUNGSVENTIL
41	7425499	1	ABDECKUNG G/GG 5210,5216,5260
50	9594297	1	REP.-KIT F. ZUGENTLASTUNG
55	4098029	4	LINSENKOPFSCHRAUBE 4.0X19-T15 A3K
60	7426149	1	ABDECKUNG_PB001-003_FS
65	4098029	4	LINSENKOPFSCHRAUBE 4.0X19-T15 A3K
70	6125205	1	FRONTBLLENDE BN008 SW
80	7043485	4	STELLFUSS 66MM 150-180MM MAX.220 M10*15
90	7040077	2	BEFESTIGUNGSWINKEL STELLFUSS
130	7428097	1	KLEBESOCKELHALTER KABEL ART-NR.050271
150	7044043	1	LAGERBOCK
160	7044045	1	LAGERBUCHSE
170	4098349	2	SCHRAUBE M5X18 T20 A3K
180	7044046	1	SCHLISSWINKEL
190	4098349	2	SCHRAUBE M5X18 T20 A3K
200	7437912	1	ABDECKUNG WS.
210	7437909	1	ABDECKUNG
250	7435582	1	FUEHLERHALTER WEISS
260	4000000	1	SCHRAUBE 4X22 T15 A2
270	7403453	1	STOPFEN WEISS D=10MM D_PILZ=13MM H=3
360	9457337	1	KRAFTSCHARNIER RE FD
370	7044042	1	LAGERBOCK
380	4200041	1	SENKSCHEIBE M6
390	4098661	1	SENKKOPFSCHRAUBE ISO10642 M6X30 A2K ISK4
400	4084404	3	SCHRAUBE N.ZEICHNUNG M5X18-T25

410	7437883	1	ABDECKUNG LAGERBOCK OBEN
415	7433186	2	ANSCHLAG WEISS
420	7439442	1	TUERABDECKUNG INNEN 75 WS.
430	9025992	1	TUER GESCHAEUMT 55 WEISS
440	7109384	1	TUERDICHTUNG
450	7439284	1	SCHARNIERBUCHSE
470	4082785	1	LINSENBLECH-SCHR.DIN7981 ST3,9X13-C-T15
480	7044047	1	SCHLISSHAKEN
490	9680145	1	STANGENGRIF ES LA 324 WEISS
495	4098388	2	SCHRAUBE N. ZEICH M4X15 T15 A3K
500	7434987	2	GRIFFEIL BLENDE WEISS
505	7044051	2	GRIFFEIL EDELSTAHL LI/RE
510	4098386	2	SCHRAUBE FDS M4X14 BS SW 5,5 FA.EJOT
520	7044499	1	SCHLOSS MIT SCHLUESSEL
530	7501016	1	TUERMAGNET HARTFERRIT 18X12X8
535	7042196	1	SCHLUESSEL NR.1001
540	4115695	1	ROHRMUTTER 24MM GRAU
550	7427369	1	ABDECKUNG FUER SCHLOSSAUSSTANZUNG WEISS
560	7439644	1	ABDECKSTOPFEN WEISS
570	9806855	1	UI 003 KD-BAUGRUPPE
580	7266036	2	DISTANZTEIL F. VERFLUESSIGER
610	5941293	1	VERFLÜSSIGER RÜCKWAND 1250mmx750mm 19,9m
620	4098344	4	SCHRAUBE FDS M4X12 S A3K 6-KANT SW7
630	6119928	1	VERDICHTER EMC3140U PTC
640	6940650	1	ANLASSVORRICHTUNG PTC F.BP
641	6941033	1	MOTORSCHUTZ MRA38172-3166
642	7422411	1	ABDECKUNG CODENR. 2.075.231
643	6342104	1	BETR.KONDENSATOR MKB MP 8 / 400V
650	7266797	4	GUMMIPUFFER F. VERDICHTER FKDV, KEKNV

660	7422234	2	HALTERUNG F. KOMPRESSORBEFESTIGUNG
670	7422236	2	STIFT F. KOMPRESSORBEFESTIGUNG
700	9097351	1	BEIPACK ZULEITUNG EUROPA 3,10 METER
710	7112576	4	TRAGROST WEISS
720	5942070	1	TROCKNER 6,5 G SERVICE MIT VAKUUMANSCHL.
730	7044044	1	HALTETEIL
740	4084404	2	SCHRAUBE N.ZEICHNUNG M5X18-T25
750	9590206	1	REP.-KIT F. FUEHLER (4,7 KOHM) 2015
760	7113223	1	BODENROST WEISS
770	6118593	1	VENTILATORMOTOR MES F61-12 220-240V
780	6299691	1	BLOWER WHEEL COMPLETE AL 160
790	7266079	2	RUBBER GROMMET NR.21.41506.00
800	7435279	1	VORDERTEIL VENTILATORBUEGEL
810	7435281	1	VENTILATORBUEGEL
820	9540904	2	PVC-WEICHSCHAUMSCHLAUCH UKS/UKSD/WKS/WK(
850	7421376	2	ANSCHLAG WANDABSTANDSHALTER
860	7435280	1	ELEKTRONIKBOX LABORBUS
870	7426249	1	ABDECKUNG ELEKTRONIKBOX
880	4098029	3	LINSENKOPFSCHRAUBE 4.0X19-T15 A3K
910	7421598	2	STOPFEN WEISS
920	9141791	8	DRAHTKORB VOLLSTAENDIG (MIT KUFEN)
930	7430495	64	KUFE
940	9141004	2	DRAHTKORB VOLLSTAENDIG
950	7430495	10	KUFE
9899	-----	0	
9910	7080764	1	GEBRAUCHSANWEISUNG FFF BASIC UI EU WEST
9920	9882434	1	VERPACKUNG VOLLST (KD)
9930	8041980	1	KARTON

Finanzen/Service
28307 Bremen
Thalenhorststraße 15
Tel.+49 421 48557-0
Fax+49 421 488650
bremen@nordcap.de

Vertrieb Ost
12681 Berlin
Wolfener Straße 32/34, Haus K
Tel.+49 30 936684-0
Fax+49 30 936684-44
berlin@nordcap.de

Vertrieb West
40699 Erkrath
Max-Planck-Straße 30
Tel.+49 211 540054-0
Fax+49 211 540054-54
erkrath@nordcap.de

Vertrieb Nord
21079 Hamburg
Großmoorbogen 5
Tel.+49 40 766183-0
Fax+49 40 770799
hamburg@nordcap.de

Vertrieb Süd
55218 Ingelheim
Hermann-Bopp-Straße 4
Tel.+49 6132 7101-0
Fax+49 6132 7101-20
ingelheim@nordcap.de



www.nordcap.de