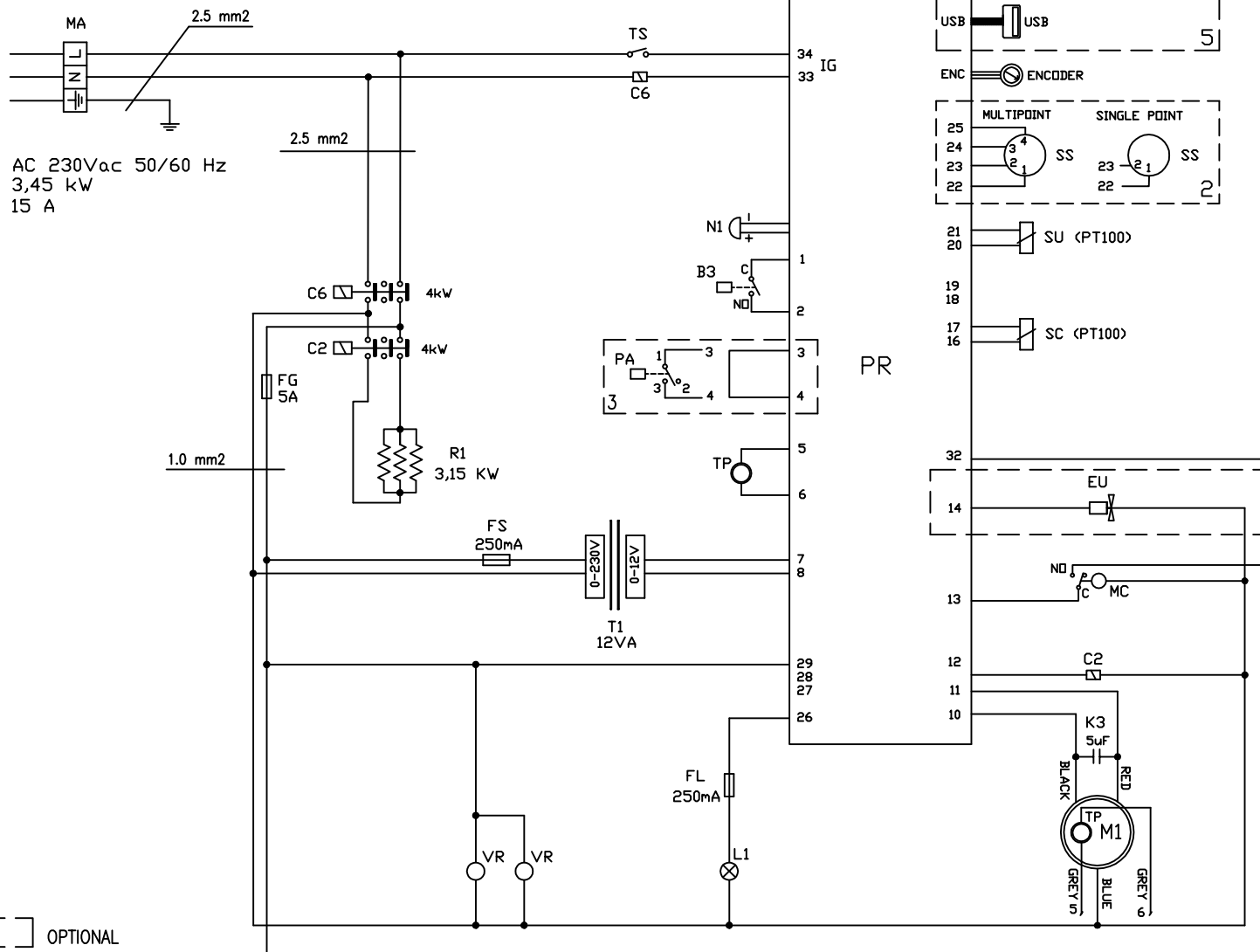


Schaltplan

REGENERATIONSSOFEN GRE 060 E

[Artikel-Nr.: 437040060]





AC 230V_{ac} 50/60 Hz
3,45 kW
15 A

LEGENDA

- B3 MICROPORTA
- C2 CONTATTORE POTENZA INTERA CAMERA
- C6 CONTATTORE DI SICUREZZA
- EU ELETTROVALVOLA UMIDIFICAZIONE
- FG FUSIBILE GENERALE
- FL FUSIBILE LAMPADA CAMERA
- FS FUSIBILE SCHEDA
- IG INTERRUTTORE GENERALE
- K3 CONDENSATORE MOTORE
- L1 LAMPADA ILLUMINAZIONE CAMERA
- M1 MOTORE VENTILAZIONE CAMERA
- MC MOTORINO SFIATO CLIMA CHEF
- MA MORSETTIERA ALLACCIAMENTO
- N1 SUDNERIA
- PA PRESSOSTATO ACQUA
- PR SCHEDA BASE
- PU POMPA UMIDIFICAZIONE
- R1 RESISTENZA CAMERA
- SC SONDA TEMPERATURA CAMERA
- SS SONDA TEMPERATURA AL CUORE
- SU SONDA TEMPERATURA CLIMA CHEF
- TP PROTEZIONE TERMICA MOTORE
- TS TERMOSTATO SICUREZZA
- VR VENTILATORE RAFFREDDAMENTO

LEGEND

- B3 DOOR SWITCH
- C2 TOTAL POWER CONTACTOR
- C6 SAFETY CONTACTOR
- EU HUMIDITY VALVE
- FG GENERAL FUSE
- FL CAVITY LIGHT FUSE
- FS PC BOARD FUSE
- IG MAIN SWITCH
- K3 MOTOR CAPACITOR
- L1 CAVITY LIGHT
- M1 CAVITY MOTOR FAN
- MC CLIMACHEF MOTOR
- MA TERMINAL BLOCK
- N1 BUZZER
- PA WATER PRESSURE SWITCH
- PR PC BOARD
- PU HUMIDITY PUMP
- R1 RESISTENZA CAMERA
- SC CAVITY TEMPERATURE PROBE
- SS CORE TEMPERATURE PROBE
- SU CLIMACHEF VENT PROBE
- TP FAN THERMAL PROTECTION
- TS THERMOSTAT SECURITY
- VR FAN THERMAL PROTECTION

OPTIONAL

- 2 Sonda cuore
- 3 Riserva acqua
- 5 USB

PIEANTURA	_____				
PIEANTURA CONTRARIA	_____				
SENSO SATINATURA	_____				
SENSO SATINATURA PARTE OPPOSTA	_____				
QUOTA SOTTO CONTROLLO SUPERFICIE IN VISTA					
LEGENDA	REV	MODIFICHE	DATA	DIS.	CONTR.

MAT.:	FINITURA:	SVILUPPO	QUANTITA':	PESO	POS	DENOMINAZIONE	DATA	ORDINE:
						Luca Ferri	13.04.2017	
DENOMINAZIONE:			CODICE		REV	CONTROLLATO	SCALA	CARTELLA CAD
SCHEMA ELETTRICO			93003430				1:1	J:\ARCHIVIO_SWX\SCHEMI ELETTRICI\GRE
GRE060-061-106E AC230V 50/60Hz '17			OTTENUTO DA:		REV	TOLLERANZE GENERALI		
						DIMENSIONI < 150mm ± 0.5mm		
						DIMENSIONI > 150mm ± 1 mm		
						ANGOLI NON QUOTATI 60° ± 30'		
QUESTO DISEGNO E' DI NOSTRA PROPRIETA' E NON PUO' ESSERE USATO O RIPRODOTTO SENZA LA NOSTRA AUTORIZZAZIONE								

Finanzen/Service
28307 Bremen
Thalendorststraße 15
Tel.+49 421 48557-0
Fax+49 421 488650
bremen@nordcap.de

Vertrieb Ost
12681 Berlin
Wolfener Straße 32/34, Haus K
Tel.+49 30 936684-0
Fax+49 30 936684-44
berlin@nordcap.de

Vertrieb West
40699 Erkrath
Max-Planck-Straße 30
Tel.+49 211 540054-0
Fax+49 211 540054-54
erkrath@nordcap.de

Vertrieb Nord
21079 Hamburg
Großmoorbogen 5
Tel.+49 40 766183-0
Fax+49 40 770799
hamburg@nordcap.de

Vertrieb Süd
55218 Ingelheim
Hermann-Bopp-Straße 4
Tel.+49 6132 7101-0
Fax+49 6132 7101-20
ingelheim@nordcap.de



www.nordcap.de