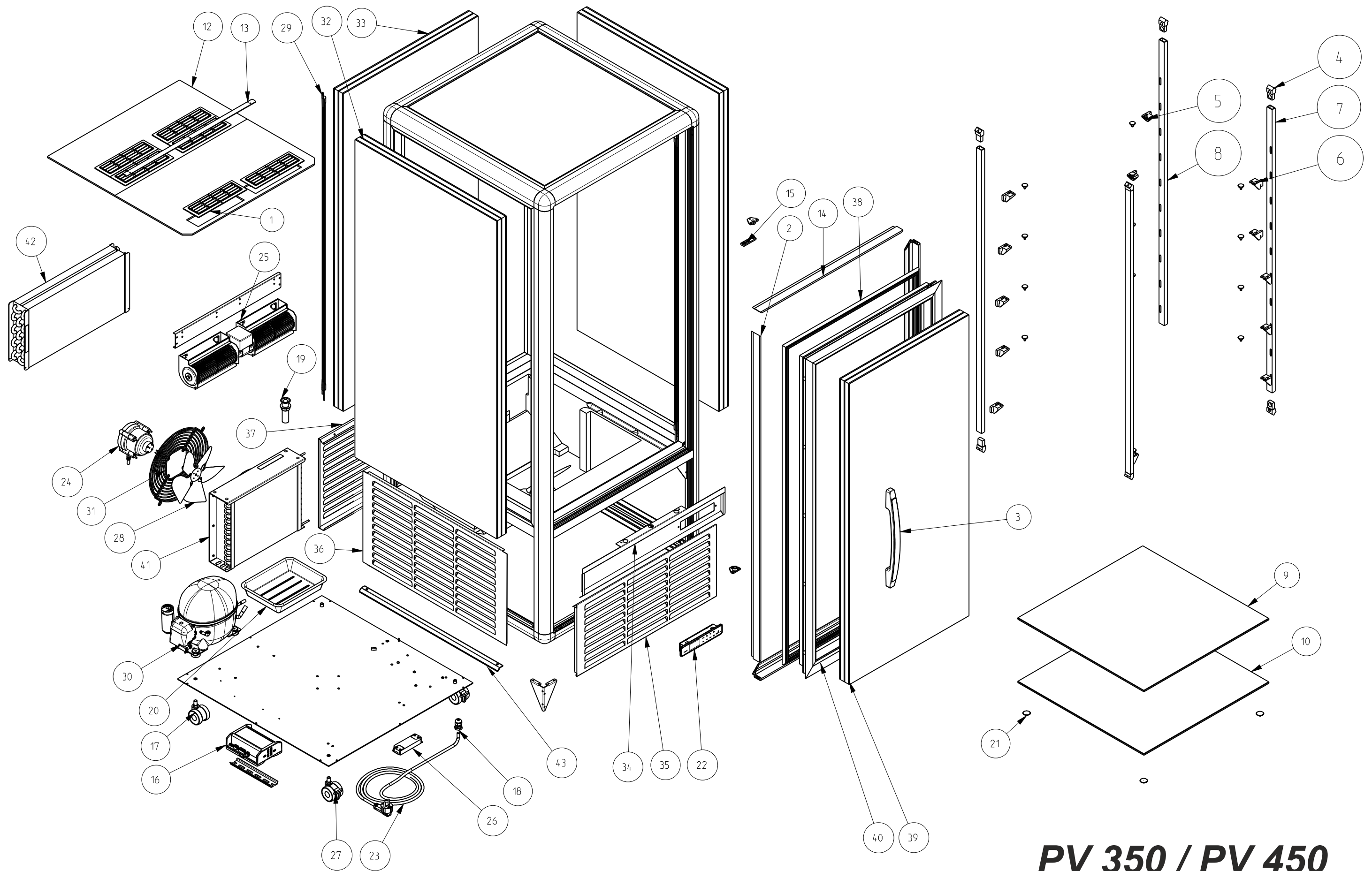


Ersatzteilliste-Explosionszeichnung

Panorama-Kühlvitrine PV 350 LED

[Artikel-Nr.: 45513502]





PV 350 / PV 450

POS	DESCRIZIONE
1	Griglia in plastica / plastic grid / Kunststoff-Gitter / grille de plastique / rejilla de plástico
2	Cornice magnetica / Magnetic frame / Magnetische Rahmen / Cadre magnétique / Marco de cierre.
3	Maniglia / Handle / Griff / Poignée / Mango
4	Supporto cremagliera / Rack support / Zahnstange des Trägers / Support de la crémaillère / Soporte de la cremallera
5	Mensola destra / Right bracket / Rechte Konsole / Console droite / Estribo derecho
6	Mensola sinistra / Left bracket / Linke Konsole / Console gauche / Estribo izquierdo
7	Cremagliera destra / Right rack / Rechte Zahnstange / Crémaillère droite / Cremallera derecha
8	Cremagliera sinistra / Left rack / Linke Zahnstange / Crémaillère gauche / Cremallera izquierda
9	Ripiano di vetro / Ledge of glass / Sims des Glases / Étagère de verre / Anaquel de vidrio
10	Ripiano a specchio / Mirror ledge / Spiegeln Sie Sims / Étagère au miroir / Niveló a espejo
11	Griglia cromata / Chromed grate / Chromed knirscht / Gril chromé / Parrilla cromada
12	Piano interno G/ Internal shelf G/ Innenebene G/ Étagère intérieur G/ Plano interior G
13	Coprifilo / Wire cover / Drahtsdeckung / Couverture pour câbles / Tapajuntas.
14	Cornice orizzontale / Horizontal frame / Horizontaler Rahmen / Montant horizontal / Marco horizontal.
15	kit cerniere / Kit zippers / Werkzeugreißverschlüsse / Kit charnières / Caja cremalleras
16	Centralina elettronica / Electronic control / Elektronische Tafel / Contrôle électronique / Control electrónico
17	Ruota / Wheel / Rad / Roulette / Rueda
18	Pressacavo / Cable clip / Kabelhalter / Porte-câble / Sujeta-cables
19	Piletta completa / Complete draining pipe / Kunststoffrohr mit Gegenmetter, komplett / Tuyau d'écoulement complet / Pileta completa
20	Bacinella / Basin / Becken / Bassin / Cuenca
21	Ventosa /Suction cup /Saugtasche /Ventouse /Pivote a ventosa
22	Tastiera (TOUCH) / Keyboard (TOUCH) / Tastatur (TOUCH) / Clavier (TOUCH) / Teclado (TOUCH).
23	Cavo d'alimentazione / Supply cable / Speisekabel / Câble d'alimentation / Cable de alimentación
24	Ventilatore / Fan / Ventilator / Ventilateur / Ventilador
24	Ventilatore / Fan / Ventilator / Ventilateur / Ventilador
25	Ventilatore tangenziale / Tangential fan / Tangentiallüfter / Ventilateur tangentiel / Ventilador tangencial.
26	Alimentatore / Power supply unit / Netzteil / Alimentateur / Alimentador
27	Ruota con freno / Wheel with brake / Rou avec frein / Rader mit Bremse / Rueda con freno
28	Ventola / Fan / Blasebalg / Ventilateur / Soplillo
28	Ventola / Fan / Blasebalg / Ventilateur / Soplillo
29	Striscia LED / LED Strip / LED-Streifen / LED Strip / Franja de LED
30	Compressore / Compressor / Kompressoraggregat / Compresseur / Compresor
31	Protezione ventilatore / Fan guard / Ventilatorschutz / Protection du ventilateur / Protección del ventilador.
31	Protezione ventilatore / Fan guard / Ventilatorschutz / Protection du ventilateur / Protección del ventilador.
32	Vetro laterale / Side glass / Seitliches Glas / Verre Latéral / Cristal lateral.
33	Vetro posteriore / Rear glass / Hintere Glasscheibe / Vitre arrière / Vidrio trasero.
34	Cruscotto comandi / Control panel / Schaltfeld / Panneau de contrôle / Tablero de mandos
35	Griglia anteriore / Front grid / Vordergitter / Grille frontale / Rejilla anterior.

POS	DESCRIZIONE
36	Griglia laterale / Side grid / Seiten Gitter / Grille latéral / Rejilla lateral.
37	Griglia posteriore / Rear grid / Hinterschutzgitter / Grille postérieure / Rejilla posterior.
38	Guarnizione magnetica / Magnetic gasket / Magnetische Dichtung / Joint magnétique / Burlete
39	Vetro porta / Door glass / Türglas / Glace porte / Vidrio puerta.
40	Porta alluminio / Aluminum Door / bringt in Aluminium / Porte en aluminium / Puerta de aluminio
41	Condensatore / Condenser / Kondensator / Condenseur / Condensador
41	Condensatore / Condenser / Kondensator / Condenseur / Condensador
42	Evaporatore / Evaporator / Verdampfer / Evaporateur / Evaporador
43	Supporto griglie / Gride support / Gitterhalterung / Support pour grilles / Soporte rejilla.

Finanzen / Service

28307 Bremen
Thalenhorststraße 15
Tel.+49 421 48557-0
Fax+49 421 488650
bremen@nordcap.de

Vertrieb Ost

12681 Berlin
Wolfener Straße 32/34, Haus K
Tel.+49 30 936684-0
Fax+49 30 936684-44
berlin@nordcap.de

Vertrieb West

40699 Erkrath
Max-Planck-Straße 30
Tel.+49 211 540054-0
Fax+49 211 540054-54
erkrath@nordcap.de

Vertrieb Nord

21079 Hamburg
Großmoorbogen 5
Tel.+49 40 766183-0
Fax+49 40 770799
hamburg@nordcap.de

Vertrieb Süd

55218 Ingelheim
Hermann-Bopp-Straße 4
Tel.+49 6132 7101-0
Fax+49 6132 7101-20
ingelheim@nordcap.de

