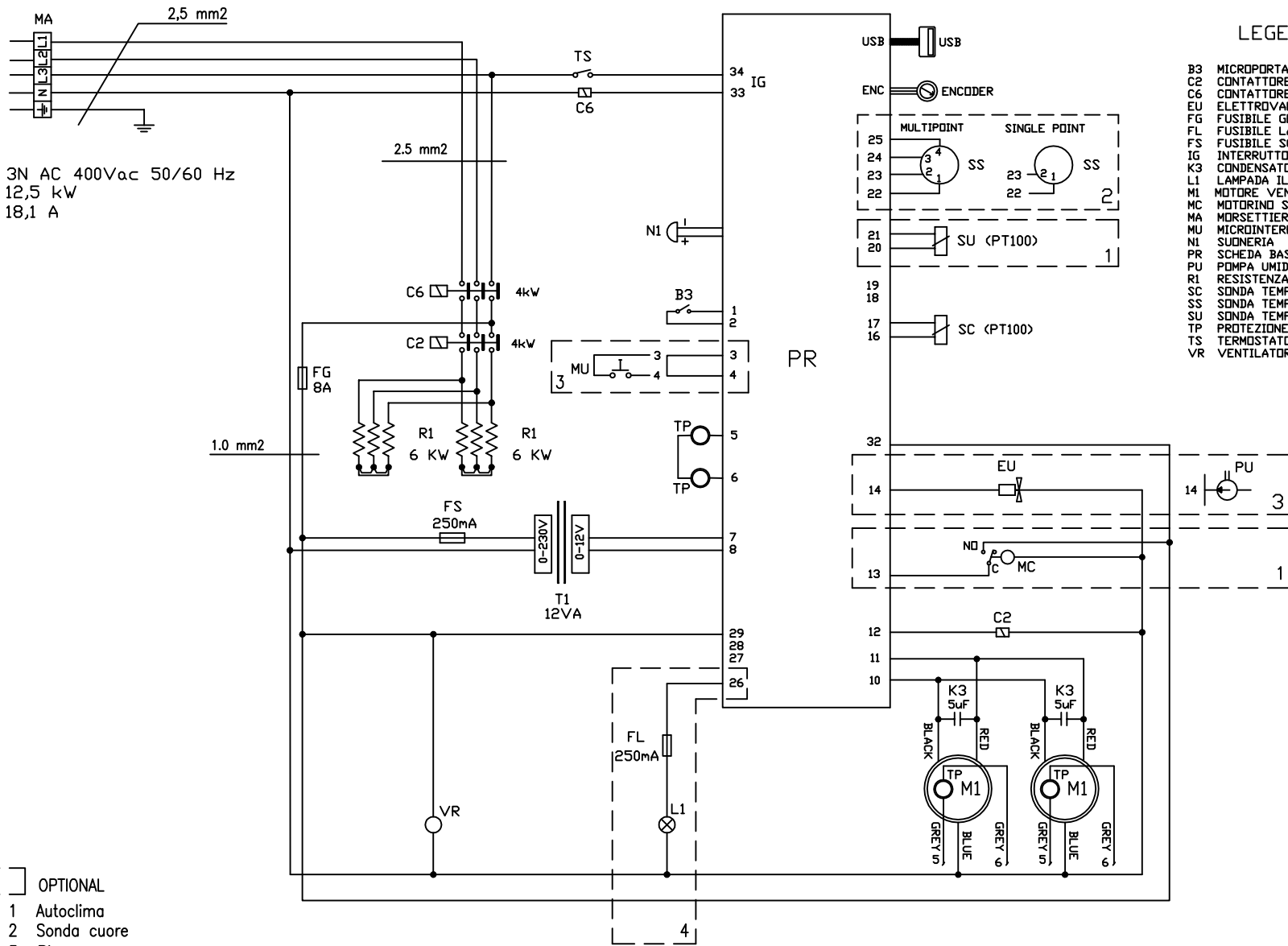


# Schaltplan

## Regenerationsofen **PRO 081 E**

[Artikel-Nr.: 437050081]





LEGENDA

- B3 MICROPORTA
- C2 CONTATTORE POTENZA INTERA CAMERA
- C6 CONTATTORE DI SICUREZZA
- EU ELETTROVALVOLA UMIDIFICAZIONE
- FG FUSIBILE GENERALE
- FL FUSIBILE LAMPADA CAMERA
- FS FUSIBILE SCHEDA
- IG INTERRUOTTORE GENERALE
- K3 CONDENSATORE MOTORE
- L1 LAMPADA ILLUMINAZIONE CAMERA
- M1 MOTORE VENTILAZIONE CAMERA
- MC MOTORINO SFIATO CLIMA CHEF
- MA MORSETTIERA ALLACCIAMENTO
- MU MICROINTERRUTTORE UMIDITA'
- N1 SUDNERIA
- PR SCHEDE BASE
- PU POMPA UMIDIFICAZIONE
- R1 RESISTENZA CAMERA
- SC SONDA TEMPERATURA CAMERA
- SS SONDA TEMPERATURA AL CUORE
- SU SONDA TEMPERATURA CLIMA CHEF
- TP PROTEZIONE TERMICA MOTORE
- TS TERMOSTATO SICUREZZA
- VR VENTILATORE RAFFREDDAMENTO

LEGEND

- B3 DOOR SWITCH
- C2 TOTAL POWER CONTACTOR
- C6 SAFETY CONTACTOR
- EU HUMIDITY VALVE
- FG GENERAL FUSE
- FL CAVITY LIGHT FUSE
- FS PC BOARD FUSE
- IG MAIN SWITCH
- K3 MOTOR CAPACITOR
- L1 CAVITY LIGHT
- M1 CAVITY MOTOR FAN
- MC CLIMACHEF MOTOR
- MA TERMINAL BLOCK
- MU HUMIDITY MICROSWITCH
- N1 BUZZER
- PR PC BOARD
- PU HUMIDITY PUMP
- R1 RESISTENZA CAMERA
- SC CAVITY TEMPERATURE PROBE
- SS CORE TEMPERATURE PROBE
- SU CLIMACHEF VENT PROBE
- TP FAN THERMAL PROTECTION
- TS THERMOSTAT SICUREZZA
- VR FAN THERMAL PROTECTION

- OPTIONAL
- 1 Autoclisma
  - 2 Sonda cuore
  - 3 Riserva acqua
  - 4 Illuminazione

PIE'GATURA					
PIE'GATURA CONTRARIA					
SENDO SATINATURA					
SENDO SATINATURA PARTE OPPOSTA					
QUOTA SOTTO CONTROLLO SUPERFICIE IN VISTA					
LEGENDA	REV	MODIFICHE	DATA	DIS.	CONTR.

MAT.	FINITURA	SVILUPPO	QUANTITA'	PESO	POS	DENOMINAZIONE	DATA	ORDINE
						Luca Ferri	23.05.2017	
DENOMINAZIONE:			CODICE		REV	CONTROLLATO	SCALA	CARTELLA CAD
SCHEMA ELETTRICO			93001900				1:1	J:\ARCHIVIO_SW\SCHEMI ELETTRICI\PR0
RR0062-072-081-101E 3NAC400V 50-60Hz '17			OTTENUTO DA:		REV	TOLLERANZE GENERALI		
QUESTO DISEGNO E' DI NOSTRA PROPRIETA' E NON PUO' ESSERE USATO O RIPRODOTTO SENZA LA NOSTRA AUTORIZZAZIONE						DIMENSIONI < 150mm ± 0.5mm DIMENSIONI > 150mm ± 1 mm ANGOLI NON QUOTATI 80° ± 30'		

**Finanzen/Service**  
**28307 Bremen**  
Thalendorststraße 15  
Tel.+49 421 48557-0  
Fax+49 421 488650  
bremen@nordcap.de

**Vertrieb Ost**  
**12681 Berlin**  
Wolfener Straße 32/34, Haus K  
Tel.+49 30 936684-0  
Fax+49 30 936684-44  
berlin@nordcap.de

**Vertrieb West**  
**40699 Erkrath**  
Max-Planck-Straße 30  
Tel.+49 211 540054-0  
Fax+49 211 540054-54  
erkrath@nordcap.de

**Vertrieb Nord**  
**21079 Hamburg**  
Großmoorbogen 5  
Tel.+49 40 766183-0  
Fax+49 40 770799  
hamburg@nordcap.de

**Vertrieb Süd**  
**55218 Ingelheim**  
Hermann-Bopp-Straße 4  
Tel.+49 6132 7101-0  
Fax+49 6132 7101-20  
ingelheim@nordcap.de



[www.nordcap.de](http://www.nordcap.de)